

TST-250/PP



GRUPO ÓPTICO
IP66



IK09



F.H.S. 0,30%
con lámpara
Vsap 250W T a 0°.



kg sin equipo
8

boadaGRUP

SEGURETAT
ENERGIA
R+D+I

P.A.E. d'Osona C. Tarragona 14
08500 Vic (Barcelona)
T 93 886 01 76 F 93 889 02 25
comercial@mboada.com
www.mboada.com

Armadura:

Fundición inyectada de aluminio entrada mediante pasacable para cable manguera de Ø 8 - 10 mm.

Marco:

Fundición inyectada de aluminio. Acceso a la lámpara y al equipo por la parte interior.

Reflector:

Aluminio anodizado y sellado. Distribución fotométrica asimétrica frontal.

Cierre:

Vidrio lenticular templado, fijado al marco y junta de silicona.

Fijación:

La luminaria se suministra sin fijación "Es imprescindible elegir una". Ver apartado fijaciones.

Acabados:

Pintura color blanco RAL 9016. Otros colores consultar opciones.

Clase eléctrica:

Clase I, para clase II consultar precio y código.

Superf. viento:

0,199 m².

Intermitencias:

Dos indicadores LED, color ambar funcionamiento intermitente con driver incorporado.

Vida media estimada:

Estimación de la vida media de las intermitencias, superior a las 50.000 horas.



Detalle interior



TST-250/PP

Equipo (W)

E-40

Vsap 150 T

1821810

Vsap 250 T

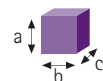
1821710

Vmh 150 T

1821811

Vmh 250 T 3A

1821711

a 503
b 542
c 190**Notas:**

Los códigos en negrita, admiten equipos electrónicos, para pedidos añadir una E al final del código.

Luminarias con equipo electrónico Vmh, consultar compatibilidad y precio.

Equipos 2N con línea de mando, sistemas sin línea de mando consultar.

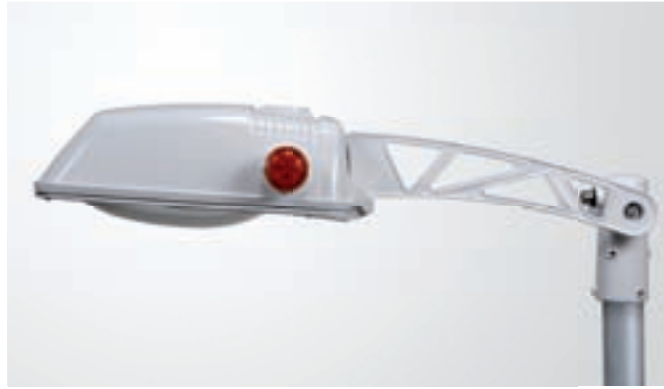
Fijaciones (Imprescindibles)

Fijaciones (Imprescindibles)	Código
FL-60/404 Acoplamiento lateral Ø 60 x 110 mm, pintado Blanco RAL 9016 (para columna PS-C)	0179230
BVL-60/404 Brazo fijación vertical o lateral Ø 60 x 110 mm, saliente 425 mm, pintado Blanco RAL 9016	0179220

Código**Opciones**

Opciones	Código
Otros colores de pintura "luminaria"	TST250PPRAL
Otros colores de pintura, acoplamiento "FL-60/404"	FL60RAL
Otros colores de pintura, brazo "BVL-60/404"	BVLRAL

Código

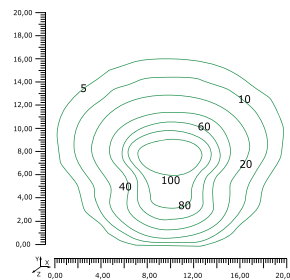
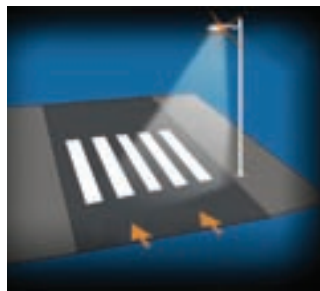


TST-250/PP
Con fijación FL-60/404

TST-250/PP
Con fijación BVL-60/404

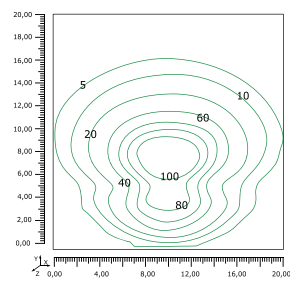
Beneficios

- La seguridad de las personas por encima de todo.
- Llama la atención del conductor: Incrementando la iluminación de la vía, cambiando la cromaticidad, con el LED destellante.
- Aumenta la visión del conductor: Aumenta la iluminación de los planos verticales del peatón, facilita su visión.
- Mínimo mantenimiento gracias a la larga vida del LED.



Anchura del vial: 6 m.
Anchura del paso: 4 m.
Altura de la instalación: 5 m.
Lámpara:
Vmh150W T 13.500 lm.
Luminaria:
1 Ud. TST-250/PP

Emed = 70 lux
Emin = 32 lux
Emax = 97 lux



Anchura del vial: 12 m.
Anchura del paso: 6 m.
Altura de la instalación: 5 m.
Lámpara:
Vsap150W T 14.500 lm.
Luminaria: 2
Uds. TST-250/PP

Emed = 71 lux
Emin = 17 lux
Emax = 110 lux

Seguridad en pasos de peatones.

