

ISLERO

Eduardo Arroyo

Edició 2008



ISLERO

SEIENTS /Elements de Paisatge

Eduardo Arroyo

2008

Memòria

La banca modular ISLERO és una peça monolítica amb diverses possibilitats combinatòries que entapissa l'espai de manera indefinida. La seva integració en el paisatge provoca l'aparició d'un nou terra utilitzable. Es fabrica en formigó emmotllat de color gris granític encara que és compatible amb qualsevol tonalitat de formigó, sigui clara o fosca. Incorpora un sistema innovador i exclusiu d'Escofet que, quan es recorre amb la mirada, reflecteix tant la llum del sol com la llum artificial d'una manera sorprenent i dinàmica.

La seva geometria accentua la lleugeresa de l'element i fa levitar la matèria, transmetent la sensació que posseeix massa però no gravetat. El gran pes d'aquesta peça li permet recolzar-se sobre el terreny sense necessitat d'ancoratges, i descansar en silenci com un element més del seu entorn. La seva ergonomia permet diverses posicions corporals i la pràctica d'activitats lúdiques o de feina.

ISLERO és un element paisatgístic pensat per a un possible ús solitari, però que creix a partir de l'ús col·lectiu seguint l'ordre lògic o atzarós que ofereix la seva capacitat combinatòria. Va ser dissenyat per l'arquitecte Eduardo Arroyo juntament amb Escofet l'any 2008.

ISLERO

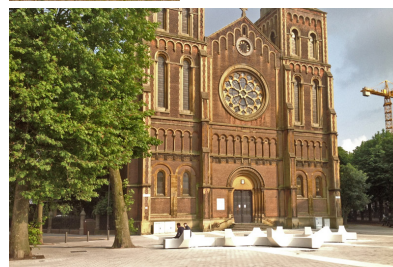
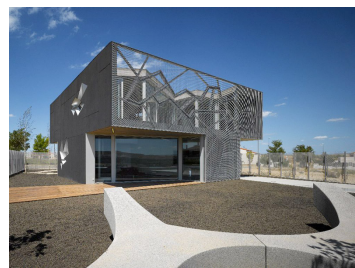
SEIENTS /Elements de Paisatge

Eduardo Arroyo

2008

Fitxa tècnica

modulable / (1) Formigó armat amb esferes de vidre, Carta de colors estàndar, Suau decaapat i hidrofugat. / Recolzat a terra / 2.500 Kg.

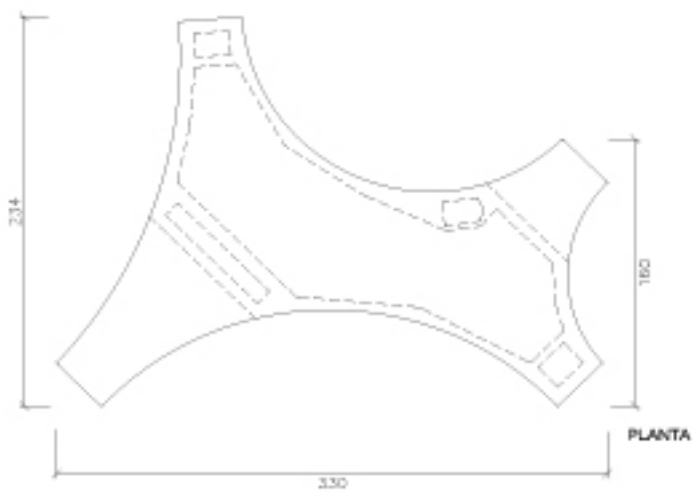
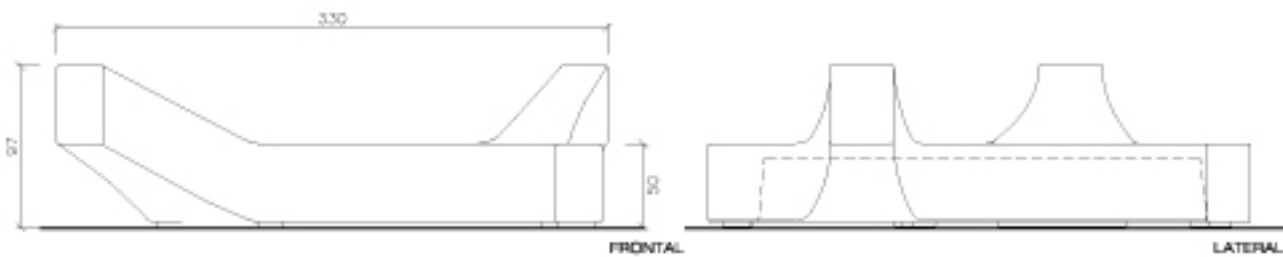


ISLERO

SEIENTS /Elements de Paisatge

Eduardo Arroyo

2008



AGREGACIONES

