

PRAT

Mercat; Llopis

Edició 2003



PRAT

Taules

Mercat; Llopis

2003

Memòria

La MESA i el TABURETE PRAT són elements modulars dissenyats per funcionar com a instal·lacions individuals, que alhora permeten diverses combinacions i tenen possibilitats il·limitades d'agregació. El material escollit és el formigó armat, donada la seva duresa, versatilitat i facilitat de manteniment. A més, és un material que pot editar-se en diferents colors amb un notable grau d'adaptació a qualsevol tipus de paisatge.

Aquestes peces sorgeixen del joc plàstic de treballar amb la matèria i els seus buits resultants. La construcció d'aquestes caixes, els costats de les quals tenen la mateixa dimensió, manté la mateixa espessor en el pla vertical i en l'horitzontal. La seva magnífica integració en qualsevol tipus d'espai públic es tradueix en una invitació a traslladar a l'exterior activitats associades als espais interiors: llegir, jugar a jocs de taula, menjar o, simplement, parlar o descansar.

PRAT

Taules

Mercat; Llopi

2003

Fitxa tècnica

(1) Formigó armat, Carta de colors estàndar, Exterior: pulit i hidrofugat / Interior: decapat. / Ancorat per mitjà de cargols / 290 Kg., 115 Kg.

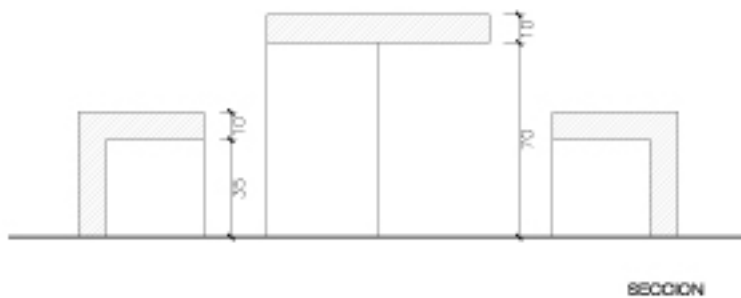
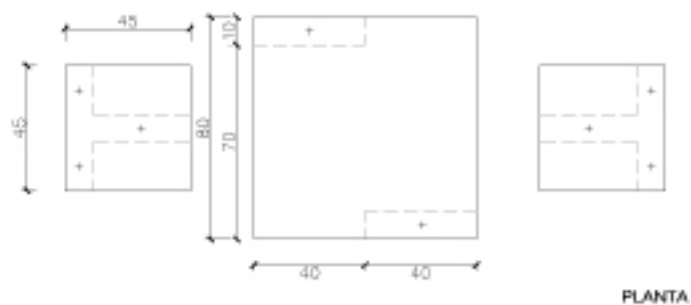
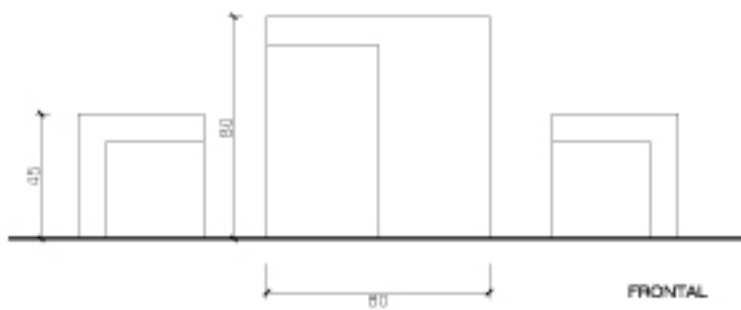


PRAT

Taules

Mercat; Llopi

2003



AGREGACIONES

