

PRQ

GRUPO GENERAL
IP65

IK08

F.H.S. 0,0%
con lámpara
Vsap 250W T a 0°.kg sin equipo
10,7

boadaGRUP

SEGURETAT
ENERGIA
R+D+I

P.A.E. d'Osona C. Tarragona 14
08500 Vic (Barcelona)
T 93 886 01 76 F 93 889 02 25
comercial@mboada.com
www.mboada.com

Armadura:

Extrusión aluminio.

Tapas laterales:Fundición inyectada de aluminio,
entrada mediante prensaestopas
M20.**Apertura:**Acceso a la lámpara y al equipo
por la parte frontal.**Cierre:**Vidrio templado, junta de silicona
y dos perfiles longitudinales de
aluminio extrusionado de apertura
rápida.**Reflector:**Aluminio de una sola pieza
anodizado y sellado, distribución
asimétrica longitudinal.**Fijaciones:**Horquilla situada en la parte
inferior, posición "C" (ver otras
opciones e indicar en el pedido).**Acabados:**Armadura y perfiles, anodizados.
Tapas laterales, color gris plata
RAL 9007.
Otros colores de tapas laterales
consultar opciones.**Clase eléctrica:**Clase I, para clase II consultar
precio y código.**Cx:**

1,8771.

Superf. viento:0,196 m².



Detalle interior



PRQ

Equipo (W)

E27

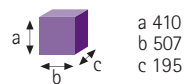
Vsap 70 T con arrancador	31858 10
Vsap 70 2N T con arrancador	3186110
Vmh 100 EC	31863 10

E40

Vsap 100 T	31935 10
Vsap 100 2N T	31936 10
Vsap 150 T	3193710
Vsap 150 2N T	31938 10
Vsap 250 T	3193910
Vsap 250 2N T	3194010
Vmh 150 T	3193711
Vmh 250 T 3A	3193911

Beneficios

- Diseño especial, para aplicaciones específicas tales como formar parte de un punto de luz juntamente con nuestras columnas Vilanova y Spark.
- Su reflector viario está estudiado para conseguir el mejor equilibrio alcance - dispersión para alturas medias entre los 4 y 6 metros, para vías peatonales.
- Su fabricación en extrusión ligera de aluminio, le confiere robustez y ligereza lo que permite aligerar la estructura soporte.



a 410
b 507
c 195

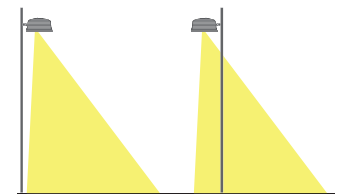
Notas:

Los códigos en negrita, admiten equipos electrónicos, para pedidos añadir una E al final del código.
Luminarias con equipo electrónico Vmh, consultar compatibilidad y precio.
Equipos 2N con línea de mando, sistemas sin línea de mando consultar.

Opciones	Código
Otros colores de pintura sólo tapas laterales	PRSRAL
Otros colores de pintura tipo oxirón sólo tapas laterales	PRSOXI
Fijación por la parte central "B" (Indicar en el pedido)	PRSFJCENTR
Fijación por la parte superior "A" (indicar en el pedido)	PRSFJUSUP



Accesorios	Código
Reja antivandálica de acero galvanizada PRQ-104	0983080



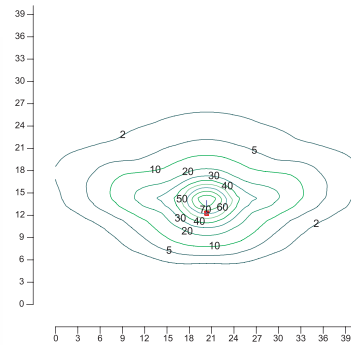
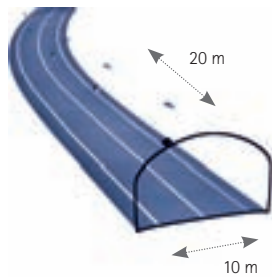
Posición "C"
Suministro Estándar

Posición "B"

Posición "A"

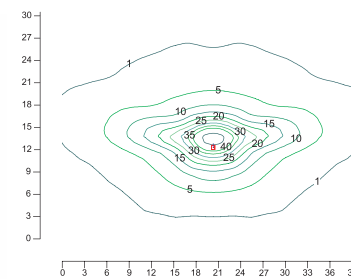
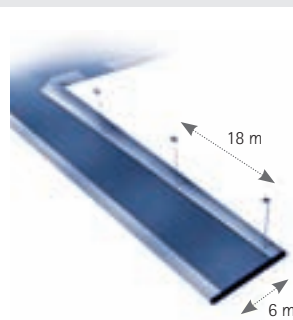
Posición "C"

Posición "A"



PRQ

VSAP 150 W
h = 5.5 m
Distribución:
Bilateral
tresbolillo cada
20 m
Lmed. = 4.3
cd/m²
Lmin. = 1.8 lux
Umed. = 0.42
Ulong. = 0.60
T.I = 14.75 %



PRQ

VSAP 100 W
h = 6 m
Distribución:
Unilateral
cada 18 m
Emed. = 25 lux
Emin. = 10 lux
Emax. = 59 lux
Umed. = 0.40
F.H.S = 0.05 %

Jardines y parques.
Túneles y pasos inferiores.
Áreas exteriores.
Calles, avenidas, travesías urbanas.

